



Cruzar el Atlántico desde la Avenida

El muelle deportivo de Las Palmas prepara la Regata ARC que zarpa el día 20. P. 16 y 17

Ideas canarias que triunfan

Arquitectos canarios rediseñan las ciudades marroquíes. P. 14



Canarias espera por África

CANARIAS7 repasa las claves que acreditan el escaso recorrido empresarial en África. P. 18 y 19



Los indecisos, la clave electoral del 20N

Los dudosos deciden en estas elecciones. El PSOE apuesta por movilizar. P. 8 a 13

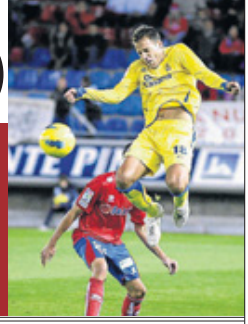
DERROTA EN EL CAMPO DEL NUMANCIA | 59 A 66

FIN A LA BUENA RACHA DE LA UD (3-2)

Edición Domingo

Canarias7

DIRECTOR:
FRANCISCO SUÁREZ ÁLAMO
AÑO 29. Nº 10.537
PRECIO: 2,20 €
DOMINGO 6 NOVIEMBRE 2011
www.canarias7.es



EL VOLCÁN SE ELEVA EN EL MAR



Expectación. Una gran burbuja, del tamaño de un edificio de dos plantas, se formó en la tarde de ayer frente a La Restinga. Los vecinos presenciaron el fenómeno y después fueron desalojados.

GELMERT FINOL



JOSE BORDÓN TEJERA

Erupción. A última hora de ayer se intensificó la erupción submarina.
Burbuja. Se levantó una burbuja similar en altura a la de un edificio de dos plantas.
Desalojo. El Gobierno ordenó el desalojo de La Restinga y el cierre de carreteras.

■ La fotos muestran la burbuja que se elevó ayer en el Mar de Las Calmas, en La Restinga, a consecuencia de una emanación de gases de la erupción submarina que se ha intensificado en las últimas horas. El Gobierno decidió ayer trasladar a la población de La Restinga, que debe dejar sus casas por segunda vez. P. 2 a 7

El catálogo Especial de Navidad
¡Ya está en tu tienda!

juguetos®
el país de siempre jugar®

¡HAZTE CON EL TUYO!

GRAN CANARIA 34 Y 35 SALUD | 45 A 49

LLENO EN LA FERIA DEL SURESTE

NAVARRO: «Los implantes, una solución adecuada»

Perfumería Venus
7 Palmas
LIQUIDACIONES
CON DTOS HASTA EL
70%
C/ Hoya del Enamorado 121- Local 11
Frente al Parque Juan Pablo II (7 Palmas)
Tel. 928-414790

Prohibida toda reproducción o los efectos del artículo 201, párrafo segundo, LPI.



CANARIAS7
saludable
DOCTOR JOSÉ
MANUEL NAVARRO
E N T R E V I S T A

FUE EL **PRIMER ESPECIALISTA** QUE APLICÓ EN CANARIAS TRATAMIENTOS CON **IMPLANTES** A LOS PACIENTES QUE HABÍAN PERDIDO TODOS SUS DIENTES. SIN EMBARGO, TRATAR DE CONSERVAR LOS NATURALES ES LA OBLIGACIÓN DE LOS PROFESIONALES.

«Los implantes son la solución cuando no hay otra alternativa»

CANARIAS7 / LAS PALMAS DE GRAN CANARIA

El doctor José Manuel Navarro Alonso es médico estomatólogo y desde 1981 está implicado en cirugía y prótesis sobre implantes. Actualmente es director del Centro Brånemark de Oseointegración de Las Palmas. Autor y coautor de publicaciones y libros sobre implantología, ha sido durante los últimos 20 años dictante de cursos y conferencias sobre esta materia en Alemania, Argentina, Brasil, Cuba, España, Estados Unidos, Portugal y Suiza, entre otros. Habien-

do colocado miles de implantes en los últimos treinta años el Dr. Navarro enfatiza, que los implantes son solo la mejor opción cuando se han perdido los dientes, o cuando los dientes están tan enfermos que no se pueden recuperar. Sin embargo, tratar de conservar los dientes naturales es la obligación de los profesionales, puesto que aplicando tratamientos periodontales se puede conseguir en muchos casos, salvar los dientes y evitar tratamientos más complejos y costosos.

— **¿En qué casos están indicados los implantes?**

— Los dientes se pierden fundamentalmente por tres causas: Caries, enfermedad periodontal y traumatismos. En el adulto, la causa más frecuente es la enfermedad periodontal (vulgarmente conocida como piorrea), que es una de las patologías más comunes en los seres humanos (una de cada tres personas entre 35 y 44 años la padecen). Esta enfermedad esta causada por bacterias que destruyen las estructuras que soportan los dientes. Aunque es una enfermedad que avisa. Si hay sangrado de las encías, movilidad en los dientes, separación de estos, o mal aliento, hay que ir pensando en ir al especialista. Será en los casos donde ya no hay dientes o en aquellos casos donde el tratamiento periodontal ya no es suficiente, cuando estén indicados los tratamientos con implantes.

— **¿El tratamiento conservador sigue siendo la mejor opción?**

— Efectivamente, el tratamiento periodontal, que es lo que usted

con buen criterio define como conservador, es altamente eficaz, y permite mantener los dientes toda la vida en la mayoría de los casos.

— **¿Pero si se quitan los dientes y se ponen implantes, se acaban los problemas, no?**

— En absoluto. No es un beneficio para nadie que le quiten los dientes sustituyéndolos por implantes, con la idea de evitar el tratamiento periodontal y los controles periódicos que estos tratamientos requieren, primero porque difícilmente vamos a mejorar lo que la naturaleza nos dio, y segundo porque los pacientes con implantes también necesitan revisiones periódicas y controles, para evitar la periimplantitis, afección similar a la periodontitis que puede ocasionar la pérdida del implante por causas también infecciosas-inflamatorias.

— **¿Son los implantes tratamientos fiables?**

— Sí, la implantología dental es una parte rutinaria de la odontología moderna, que no puede ser considerada ya experimental, ni siquiera nueva. Ha revolucionado la odontología y actualmente esta más que probada su fiabilidad. Estudios clínicos han constatado que la tasa de éxito de los implantes dentales supera ampliamente el 90%, sin pérdida ósea apreciable, siendo a día de hoy una de las disciplinas médico-quirúrgicas con mayor porcentaje de éxito. Los implantes son seguros, predecibles y la mayor parte de las veces una alternativa muy superior a los puentes y dentaduras clásicos. Se consideran una solución permanente y si se cuidan y se acude a revisiones periódicas pueden ser una solución para toda la vida.

— **¿En su opinión cuando están más indicados los implantes?**

— Sin lugar a dudas las personas que más se benefician de los tratamientos con implantes, son los desdentados totales, y muy especialmente las personas que han perdido sus dientes inferiores. Cuando se pierden los dientes, los huesos maxilar y mandibular entran en un proceso de reabsorción progresiva e irreversible que con los años, convierten las



Prestigio. El doctor Navarro es un importante referente internacional en implantología dental.

prótesis clásicas de quita y pon en unos artilugios inestables que se mueven al hablar, y que producen llagas y molestias, convirtiendo a sus portadores en verda-

deros inválidos bucales. Sin duda alguna como dije antes, estas personas desdentadas mejoran su calidad de vida con los puentes fijos sobre implantes de

forma espectacular. Dejan de tener molestias, vuelven a comer de todo, y recuperan la seguridad en sí mismos mejorando su autoestima.

LOS CENTROS BRANEMARK, REFERENTES MUNDIALES EN IMPLANTOLOGÍA DENTAL

«En los años 80, cuando mi mentor, el profesor Brånemark decidió divulgar el principio de la oseointegración, es decir, el fenómeno que hace que los implantes de titanio se integren en el hueso, se dio cuenta de que necesitaba centros expertos en diferentes partes del mundo para poder divulgar esta disciplina. Entendí pronto, que el solo no podía llegar a todos lados.

Para ello creó lo que hoy conocemos como Centros Brånemark, utilizando a los que nos formamos con él, para promover esta técnica. El objetivo de los Centros Brånemark fue, desde sus inicios, divulgar la técnica y así mejorar la calidad

de vida de aquellas personas que sufren desde la pérdida de una pieza dental hasta ausencia de todos los dientes. Durante años hemos trabajado en esa línea y solo en Canarias hemos impartido más de cincuenta conferencias y cursos desde principios de los 90 hasta la actualidad, en nuestro centro hemos dado cursos teórico prácticos a grupos de dentistas españoles y de otros países especialmente alemanes y rusos. Hoy en día, esta organización internacional está presente en 13 ciudades por todo el mundo. La sede central se encuentra en Gotenburgo. Los centros hemos colaborado también en la mejora y desarrollo

de nuevas técnicas. Gracias a este constante trabajo en equipo, podemos hoy en día tratar a personas que han perdido en gran medida el hueso de los maxilares con excelentes resultados: siempre hay una solución para los pacientes con poco hueso. Me gustaría resaltar, que en el año 1965 el profesor Brånemark trató al Sr. Gosta Larson el primer paciente que fue rehabilitado con implantes oseointegrados. Este paciente recuperó su calidad de vida y pudo masticar, hasta su muerte 40 años más tarde. Desde entonces, millones de personas en todo el mundo han sido tratados exitosamente con implantes dentales.